

11/12/18

This question paper contains 9 printed pages.

Your Roll No.

Sl. No. of Ques. Paper: 801 **I**
Unique Paper Code : 22415101
Name of Paper : BCH 1.4 (a) : Micro Economics
**Name of Course : Generic Elective for Honours :
Commerce**
Semester : I
Duration : 3 hours
Maximum Marks : 75

*(Write your Roll No. on the top immediately
on receipt of this question paper.)*

*(इस प्रश्न-पत्र के मिलते ही ऊपर दिये गये निर्धारित
स्थान पर अपना अनुक्रमांक लिखिये।)*

NOTE:— *Answers may be written either in English or in
Hindi; but the same medium should be used
throughout the paper.*

टिप्पणी:— *इस प्रश्नपत्र का उत्तर अंग्रेज़ी या हिन्दी किसी एक
भाषा में दीजिए; लेकिन सभी उत्तरों का माध्यम एक ही
होना चाहिए।*

**All questions are compulsory.
Marks are indicated against each question.**

**सभी प्रश्न अनिवार्य हैं। प्रत्येक प्रश्न के
अंक प्रश्न के सामने दिये गये हैं।**

1. (a) "The equality between Marginal Rate of Substitution and P_X/P_Y indicates a balancing of the
P. T. O.

subjective valuation of the goods (X, Y) with their objective cost in the marketplace." Explain with the help of Indifference Curves and Budget Line.

“प्रतिस्थापन की सीमांत दर तथा P_X/P_Y में समानता माल (X, Y) के व्यक्तिपरक मूल्यांकन और उनके बाजार स्थान में उद्देश्यपरक लागत में संतुलन को दर्शाती है।” बजट रेखा तथा उदासीनता वक्रों की सहायता से समझाइए।

7

- (b) If the demand curve is a rectangular hyperbola, what will be the value of MR? Comment on the nature of relationship between EOD and TR.

यदि माँग वक्र आयताकार अतिपरवलय है तो MR का मूल्य क्या होगा? EOD तथा TR के सम्बन्ध की प्रकृति पर टिप्पणी कीजिए।

8

Or (अथवा)

- (a) Draw a set of indifference curves relating to two economic 'bads' such as pollution and work. What characteristics do these curves have?

दो आर्थिक 'बुरे' (bads), जैसे कि प्रदूषण तथा कार्य, से सम्बन्धित उदासीनता वक्रों का समूह बनाइए। इन वक्रों की क्या विशेषताएँ हैं?

7

- (b) The table below gives two demand schedules. Using only the total expenditure criterion, determine if these demand curves are elastic or inelastic.

निम्न तालिका दो माँग अनुसूची दर्शा रही है। केवल कुल

6. What is law of variable proportion and why is it applicable in short run only?

परिवर्तनशील अनुपात का नियम क्या है, और यह केवल अल्पावधि में क्यों लागू होता है?

7. Explain the difference between Perfect Competition and Monopoly.

पूर्ण प्रतियोगिता एवं एकाधिकार में अन्तर समझाइए।

8. Explain the difference between Product Differentiation and Price Discrimination.

उत्पाद विभेदीकरण एवं कीमत भेदभाव में अन्तर समझाइए।

9. What is the difference between Monopoly and Monopolistic Competition?

एकाधिकार एवं एकाधिकात्मक प्रतियोगिता में क्या अन्तर है?

10. What are the characteristics of Oligopoly and how does it differ from Duopoly?

अल्पाधिकार की विशेषताएँ क्या हैं? यह द्वयाधिकार से कैसे भिन्न है?

For Visually Challenged Candidates only

Attempt any five questions.

All questions carry equal marks.

किन्हीं पाँच प्रश्नों के उत्तर दीजिए।
सभी प्रश्नों के अंक समान हैं।

1. What is demand? Explain the elasticity of demand.
माँग क्या है? माँग की लोच को समझाइए।
2. What are the factors affecting demand of the product?
उत्पाद की माँग को प्रभावित करने वाले कारक क्या हैं?
3. What is indifference curve? Explain the assumptions of indifference curve.
उदासीनता वक्र क्या है? उदासीनता वक्र की मान्यताओं को समझाइए।
4. What do you mean by consumer equilibrium with reference to indifference curve?
उदासीनता वक्र के संदर्भ में उपभोक्ता के संतुलन से आप क्या समझते हैं?
5. Explain economies and diseconomies of scale.
पैमाने की मितव्ययितायें व अपमितव्ययितायें समझाइए।

व्यय मापदण्ड का प्रयोग करके निर्धारित कीजिए कि ये माँग वक्र लोचदार हैं अथवा अलोचदार।

P (Rs.)	6	5	4	3	2	1
Q_X	100	110	120	150	200	300
Q_Y	100	150	225	325	500	1100

8

2. (a) Isoquants can be convex, linear or L-shaped. What does each of these shapes tell you about the nature of the production function and the MRTS?
Isoquants की आकृति उत्तल, रेखीय अथवा L आकार की हो सकती है। तीनों प्रकार के आकार उत्पादन फलन की प्रकृति तथा MRTS के बारे में क्या बताते हैं? 7
- (b) Why is the Marginal Product of Labour likely to increase initially in the short run as more of the variable input is hired? Explain with the help of a diagram.
श्रम का सीमांत उत्पाद अल्पावधि में शुरू में क्यों बढ़ सकता है जब ज्यादा परिवर्तनीय इनपुट काम पर नियुक्त किया जाता है? चित्र की सहायता से समझाइए। 8

Or (अथवा)

- (a) If the firm's average cost curves are U-shaped, why does its average variable cost curve achieve its minimum at a lower level of output than the average total cost curve?
यदि फर्म के औसत लागत वक्र U आकार के हैं तब उसके औसत परिवर्तनीय लागत वक्र उत्पादन के निचले

P. T. O.

स्तर पर अपना निम्नतम प्राप्त कर लेते हैं, औसत कुल लागत वक्र के स्थान पर। 7

- (b) What is the relevance of Accounting cost, Economic cost and Opportunity cost in making any economic decision?

लेखांकन लागत, आर्थिक लागत तथा अवसर लागत की किसी भी आर्थिक निर्णय में क्या प्रासंगिकता है? 8

3. (a) In the long run equilibrium, all firms in the Perfect Competitive industry earn zero economic profit. Why is this true? Explain with a diagram.

दीर्घावधि सन्तुलन में पूर्ण प्रतिस्पर्धात्मक उद्योग की सभी फर्मों आर्थिक लाभ कमाती हैं। यह क्यों सत्य है? चित्र की सहायता से समझाइए। 7

- (b) What is elasticity of supply? Draw supply curve showing elasticity of supply: (i) equal to one, (ii) greater than one, (iii) less than one.

आपूर्ति की लोच क्या है? आपूर्ति वक्र बनाइए जिनमें आपूर्ति की लोच (i) एक के बराबर है, (ii) एक से ज्यादा है, (iii) एक से कम है। 8

Or (अथवा)

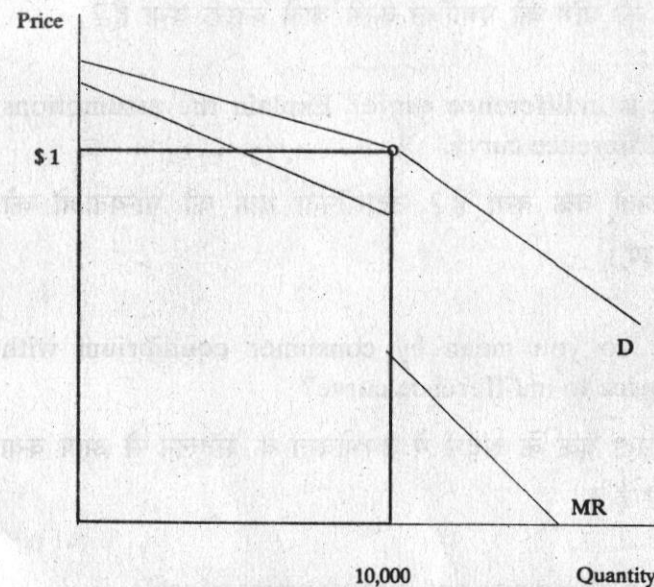
- (a) What are fixed costs? When does the perfectly competitive firm decide to shut down? When does it actually shut down?

स्थिर लागत क्या है? पूर्णतः प्रतिस्पर्धात्मक फर्म कब बन्द

प्रतिभागियों को यह दिखाता है कि सहयोग एक विकल्प है। समझाइए। 7

- (b) The diagram shows which model of Oligopoly market? The rise or fall in variable cost may or may not lead to change in Equilibrium Prices and Output. Explain.

निम्न चित्र अल्पाधिकार के किस रूप को दर्शाता है? परिवर्तनीय लागत में उतार या चढ़ाव संतुलन कीमतों तथा उत्पादन में परिवर्तन ला भी सकती है और नहीं भी ला सकती। समझाइए। 8



करने का निर्णय लेती है? वह कब वास्तव में बन्द होती है? 7.5

- (b) What is the cross elasticity of demand when two commodities are (i) substitutes, (ii) complements for each other? How can we define an industry by using cross elasticities and what difficulties does it lead to?

माँग की प्रतिलोच क्या होती है जब दो वस्तुएँ एक-दूसरे के लिए (i) स्थानापन्न, (ii) पूरक हैं? प्रतिलोचों का उपयोग करके हम एक उद्योग का कैसे परिभाषित कर सकते हैं और यह किन कठिनाइयों की ओर अग्रसर करता है? 7.5

4. Compare Perfect Competition and Monopoly with respect to:

- (a) Price and Output
(b) Welfare.

पूर्ण प्रतिस्पर्धा एवं एकाधिकार की तुलना इनके सम्बन्ध में कीजिए:

- (a) मूल्य व उत्पादन
(b) कल्याण। 15

Or (अथवा)

Write short notes on:

- (a) Social cost of monopoly power

P. T. O.

(b) Public policy towards monopolies.

संक्षिप्त टिप्पणी लिखिए:

(a) एकाधिकार शक्ति की सामाजिक लागत

(b) एकाधिकारों के लिए सार्वजनिक नीति । 7.5, 7.5

5. (a) Is Monopolistic competition socially undesirable market structure that should be regulated? Give reasons.

क्या एकाधिकात्मक प्रतिस्पर्धा सामाजिक रूप से अवांछित बाजार निर्माण है जिसका नियमन आवश्यक है? कारण दीजिए । 7

(b) The essence of the Cournot Model is that each firm treats the output level of its competitors as fixed when deciding how much to produce. Explain.

कूर्नो प्रतिरूप का सार यह है कि प्रत्येक फर्म अपने प्रतियोगियों के उत्पाद स्तर को स्थिर माने जब उसे यह निर्णय लेना हो कि कितना उत्पादन किया जाना है । समझाइए । 8

Or (अथवा)

(a) The prisoner dilemma is an exercise that will show the participants that cooperation is a choice. Explain.

कैदी दुविधा (prisoner dilemma) वह अभ्यास है जो